

WALDPERLACH

Schneewittchenstr. 21



MODERNES EINFAMILIENHAUS

mit anspruchsvollen Grundrissen - **in ruhiger, grüner Lage**

2. Bauabschnitt, ca. 279 m² Wohn- und Nutzfl., 7-Zimmer, ca. 327 m² Grund

Bauherr:
IMOS Gmbh & Co. KG
Marktplatz 6
85625 Glonn



Immobilien und Wohnbau
www.imos-wohnbau.de GmbH & Co. KG

Vertrieb:
AN-Immobilien
Truderinger Strasse 18, 82008 Unterhaching
Telefon: 089-61 81 27, Mobil: 0172-899 95 94
Email: info@an-immobilien.de
www.an-immobilien.de



MODERNES EINFAMILIENHAUS - WALDPERLACH

Kaufangebot - Neubau/2.Bauabschnitt

Die Firma IMOS Wohnbau baut zwei moderne Einfamilienhäuser (2.Bauabschnitt), zwei vergleichbare Häuser sind bereits auf dem Nachbargrundstück entstanden.

- Objekt:** Modernes Einfamilienhaus im Bauhaus-Stil, Dachterrasse, 7 Zimmer, 2 Bäder, Gäste-WC, Ankleide, etc.
- Adresse:** Schneewittchenstr. 21, 81739-München
- Lage:** ruhige, grüne Lage
- Grundstück:** Realteilung, ca. 327 m² Grund
- Flächen:** 206,41 m² Wohnfläche, 73,43 m² Nutzfläche
- Ausstattung:**
- Luft-Wasser-Wärmepumpe
 - massives Ziegelmauerwerk mit Wärmedämmverbundsystem
 - kontrollierte Wohnraumlüftung
 - 3-fach-Isolierverglasung, Raffstore/ Außen-Jalousien elektr. bedienbar
 - alle Fenster im EG mit Aufhebelsicherung und VSG Glas
 - Fußbodenheizung mit Einzelraumregelung
 - Massivparkett Eiche in allen Wohn- und Schlafräumen
 - keramische Bodenbeläge in Sanitär- und Kellerräumen, Markenfliesen
 - hochwertige Sanitärausstattung (Villeroy & Boch, Grohe)
 - Glaserker im EG, Dachterrasse, großer Hobbyraum
 - Terrassen mit attraktivem Holzbelag
 - Anschlussmöglichkeit für offenen Kamin/Kachelofen
- Energie:** 18,7 kWh/(m²·a) Endenergiebedarf
Pflichtangaben lt. EnEv 2014: Bj. (EA) 2014, HZG LWP, EA-B, EEK A+, 18,7 kWh/(m²·a)
- Kaufpreis:** **1.395.000,-- EUR Keine Käuferprovision!**
- Fertigstellung:** Rohbau ist fertig gestellt - komplette Fertigstellung Frühjahr 2015
- Bauträger:** IMOS Wohnbau - www.imos-wohnbau.de
Erfahrener und zuverlässiger Architekt, professionelle Baubetreuung
- Beratung:** Frau Ursula Aken
Tel: 089 - 61 81 27
Email: aken@an-immo.de
Internet: www.an-immo.de

Wir bitten Sie zu beachten, dass Grunderwerbsteuer, Notar- und Grundbuchkosten vom Käufer zu tragen sind. Irrtum und Zwischenverkauf vorbehalten. Alle Angaben beruhen auf Auskünften des Auftraggebers. Keine Gewähr. Alle Maße sind Rohbaumaße.

Die Terrasse im Erdgeschoss ist zu 1/3 in der Wohnfläche enthalten, die Dachterrasse zu 1/2.



MODERNES EINFAMILIENHAUS - WALDPERLACH

Stadtteil Portrait Waldperlach

Die Geschichte

Nixen und Kobolde wohnen nicht in Waldperlach, dennoch tragen die Straßen märchenhafte Namen. In der ehemaligen Wald- und Heidelandschaft wurde die heutige Gaststätte „Leiberheim“ zwischen 1907 und 1911 als Erholungsheim für das I. Leibregiment des Königs gebaut. Heute ist dort, neben einem gemütlichen Biergarten mit gehobener Gastronomie, auch die Spielstätte der Volksbühne Neubiberg/Ottobrunn e.V. beheimatet. Um 1910 begann dann die Erschließung des umliegenden Waldes. Heute leben etwa 10.000 Menschen in dem Viertel. Vom 17.05 bis 20.05.2012 feiert Waldperlach sein 100-jähriges Bestehen.

Sehenswertes

Die evangelische Jubilate-Kirche mit dem ehemaligen Wasserturm, der in einen Glockenturm verwandelt wurde. Das Fresko, ein stilles Andenken an den Widerstandskämpfer Martin Grünwiedl, in der Rübzahlstr.16 und die Mariensäule am Waldheimplatz.

Freizeit

Der Grünzug „Rockinger-Park“ bietet mit Spielwiesen, Rodelhügel, Beachvolleyball-Feld, Fußballplätzen, Kleingarten-Anlage und einer einzigartigen Skateanlage in Anbindung an den Truderinger Wald und den Schopenhauerwald mit Abenteuerspielplatz, Biotop und Kapelle eine Vielzahl an Freizeitaktivitäten.



Gaststätte mit Biergarten "Leiberheim" - in Fussweite

MODERNES EINFAMILIENHAUS - WALDPERLACH

Lage Schneewittchenstr.

Referenzobjekt 1. Bauabschnitt - Schneewittchenstraße 23 + 23a:



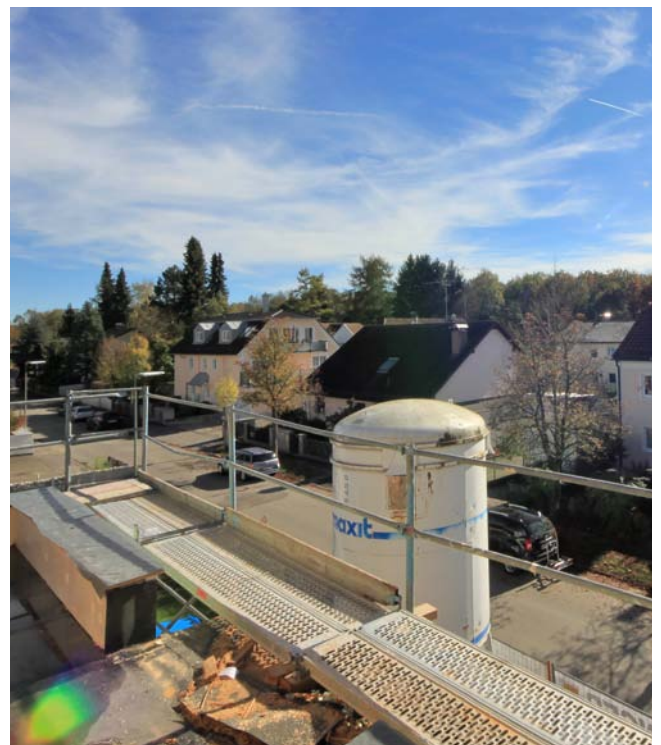
Schneewittchenstr.: Ruhige Anliegerstraße



MODERNES EINFAMILIENHAUS - WALDPERLACH

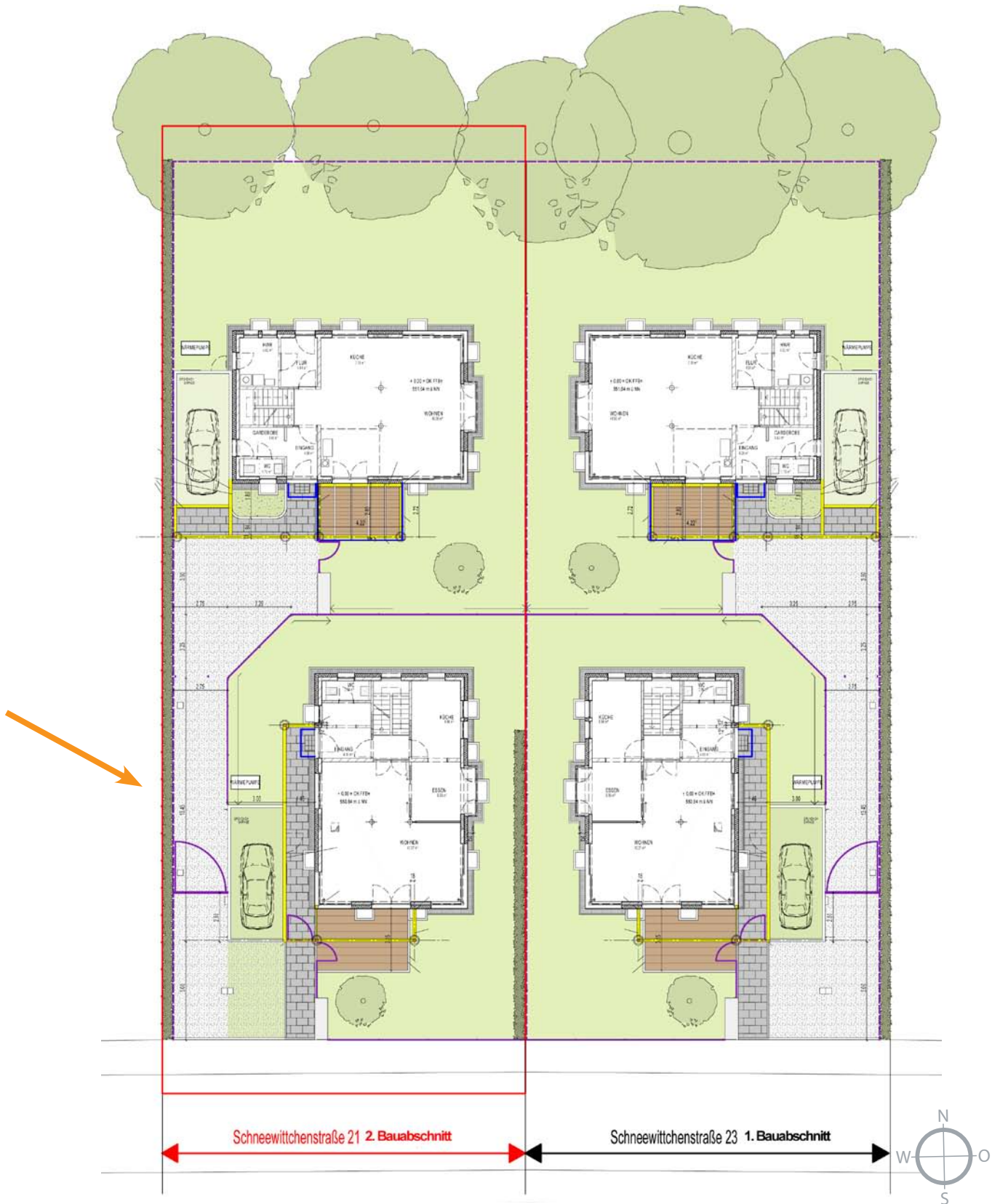
Baustand

Baustand Oktober 2014



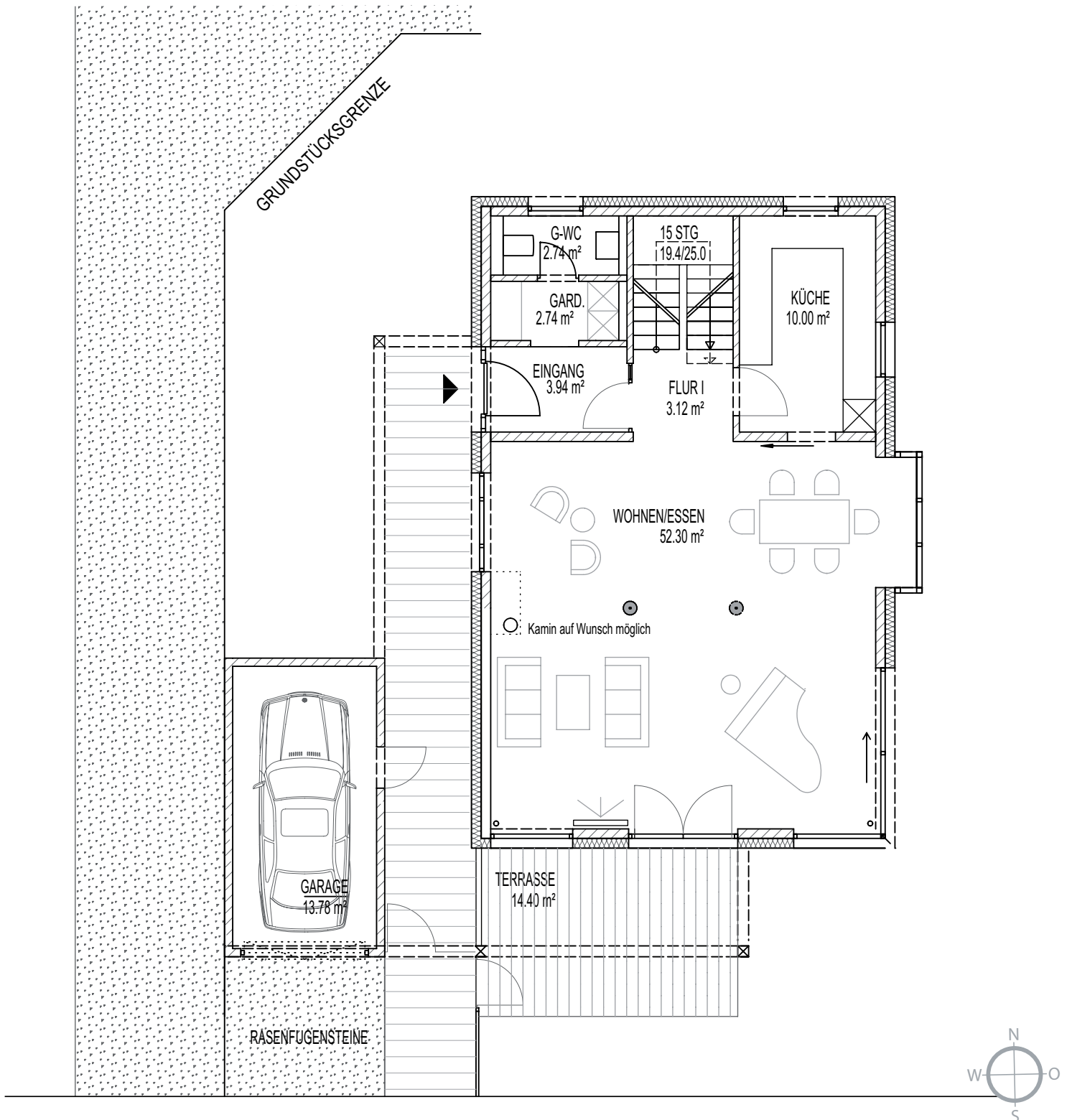
MODERNES EINFAMILIENHAUS - WALDPERLACH

Lageplan



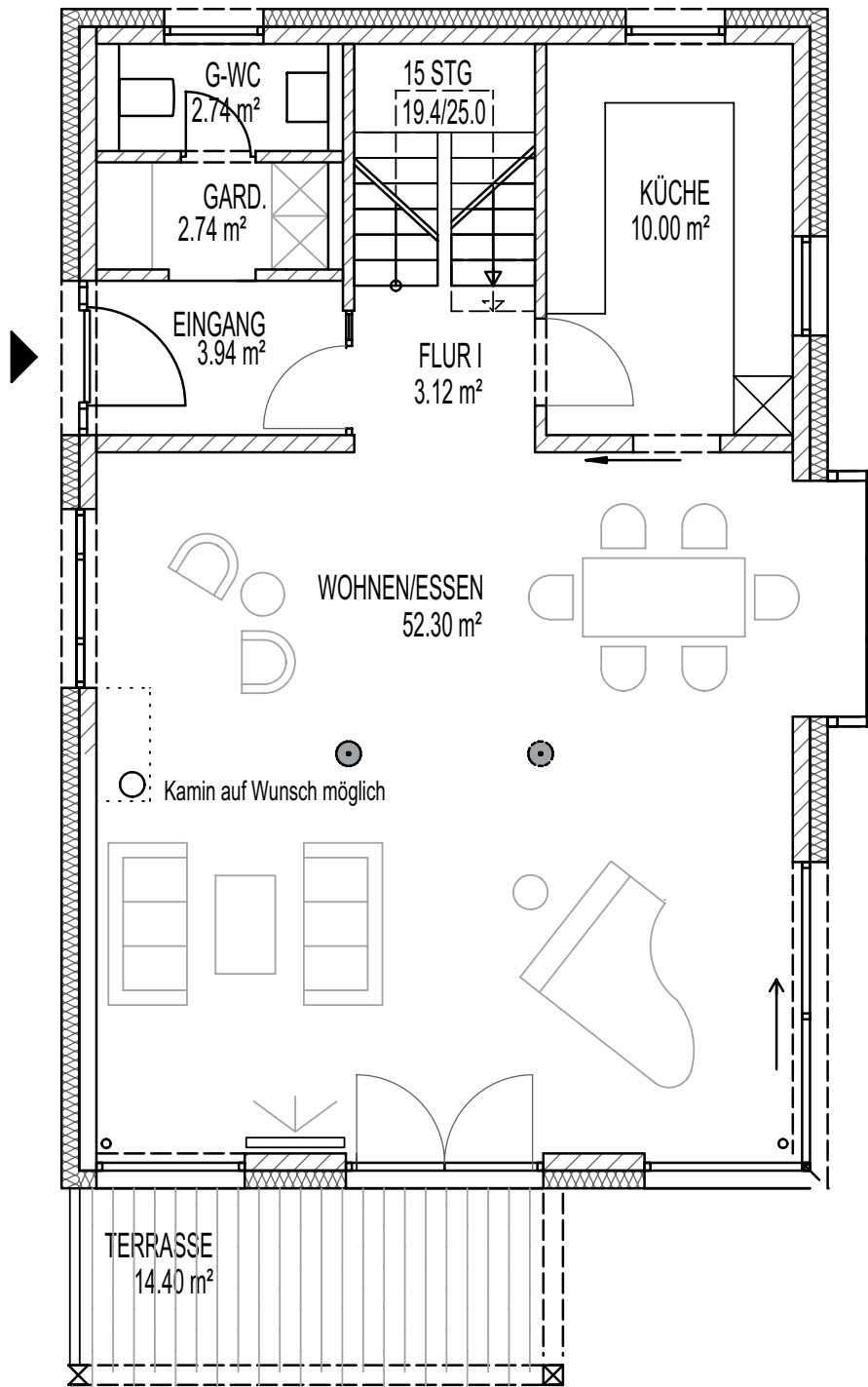
MODERNES EINFAMILIENHAUS - WALDPERLACH

Grundstücksaufteilung



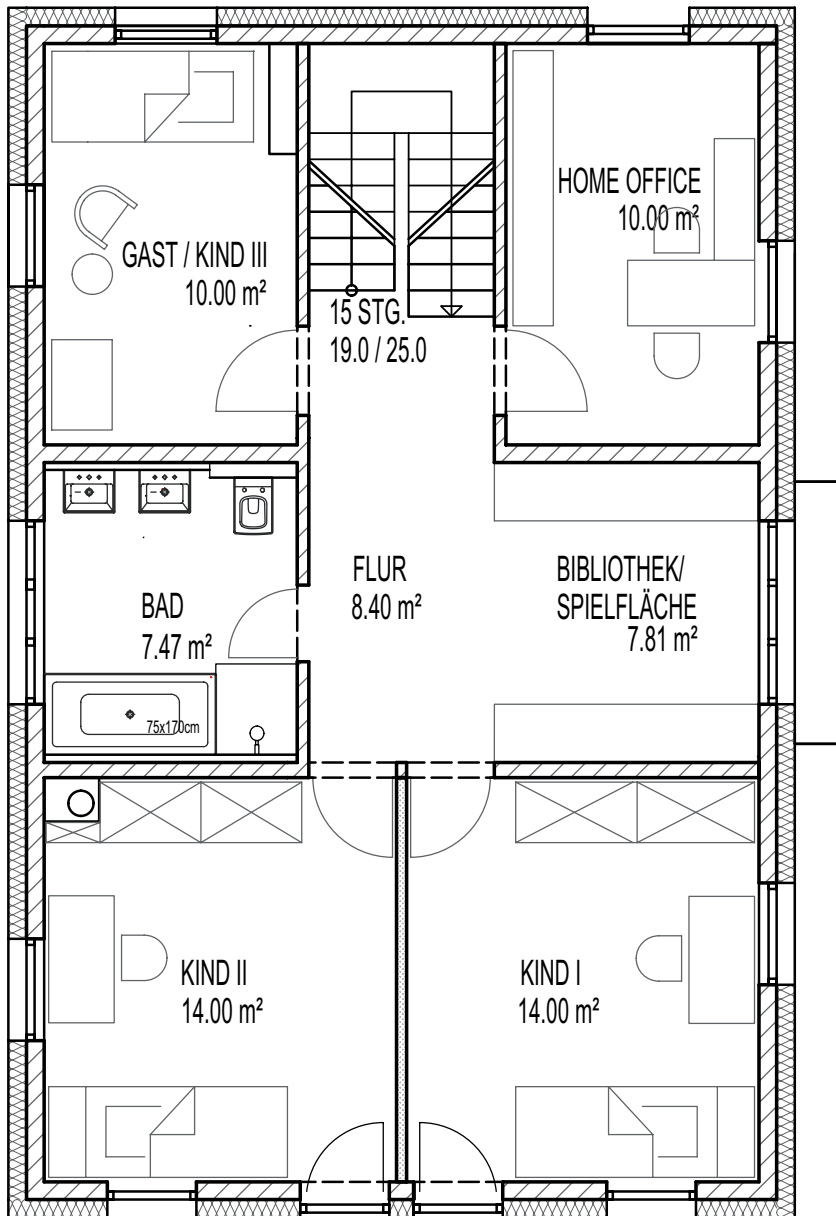
MODERNES EINFAMILIENHAUS - WALDPERLACH

Grundriss Erdgeschoss



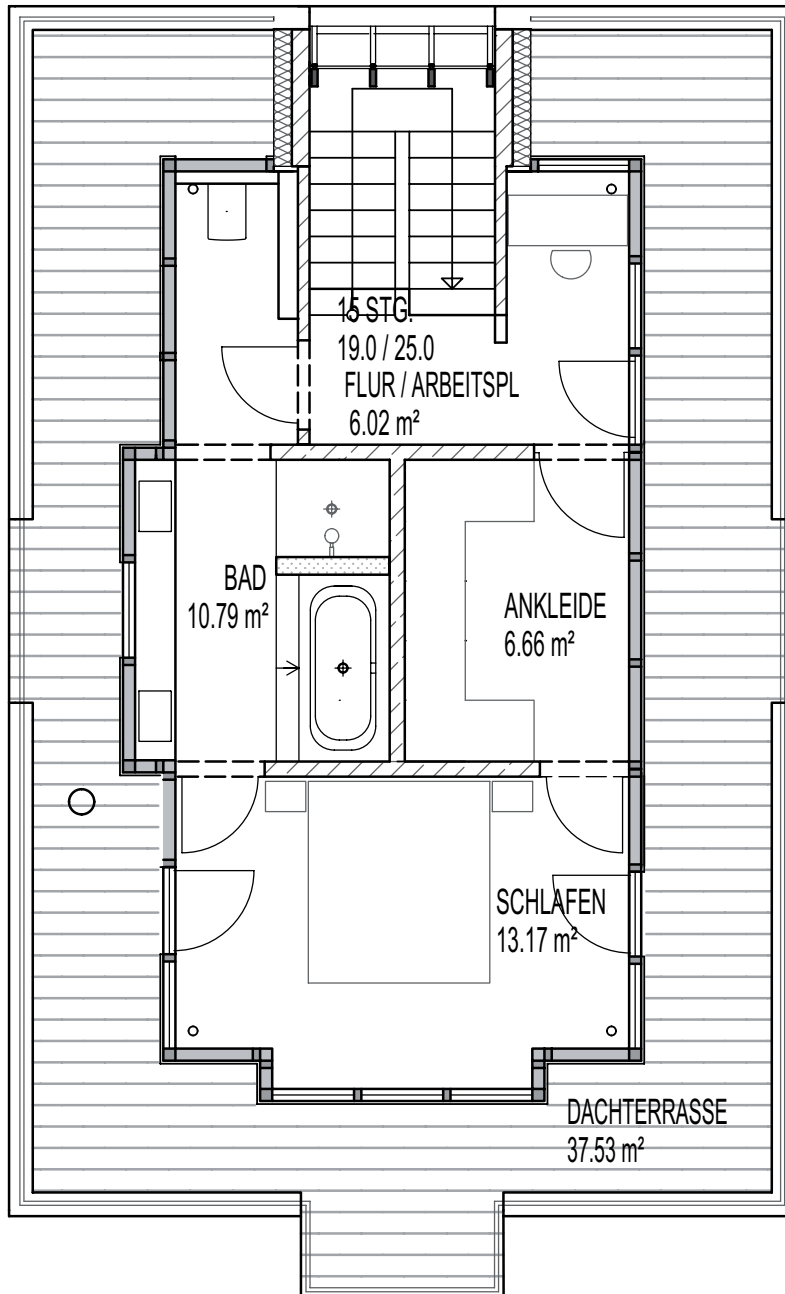
MODERNES EINFAMILIENHAUS - WALDPERLACH

Grundriss Obergeschoss



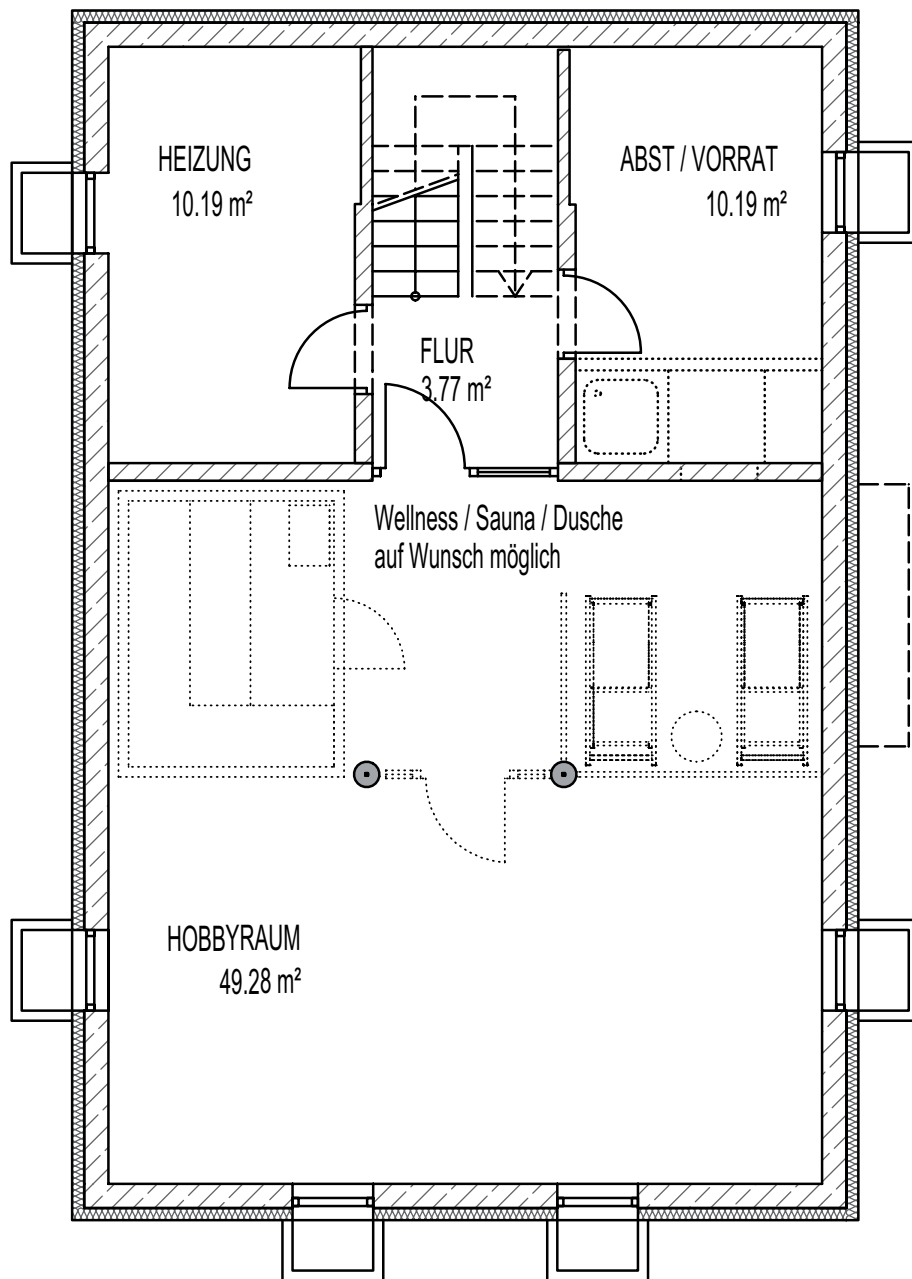
MODERNES EINFAMILIENHAUS - WALDPERLACH

Grundriss Dachgeschoss



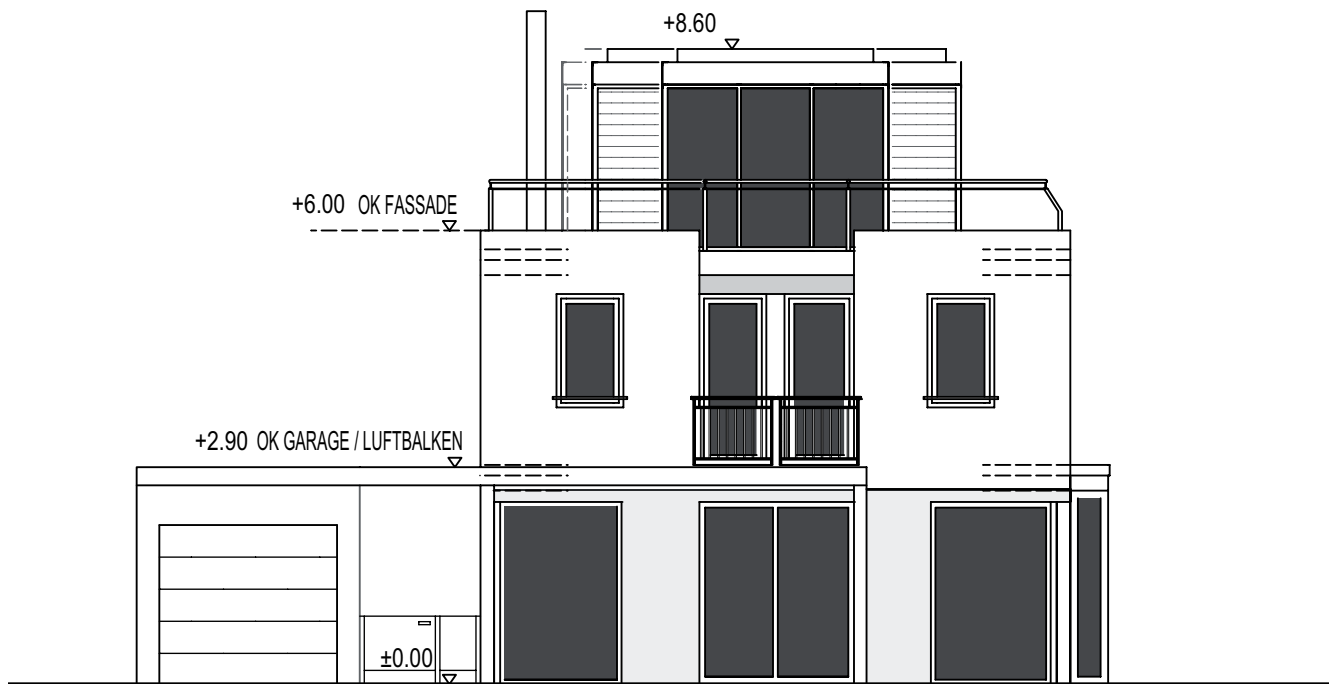
MODERNES EINFAMILIENHAUS - WALDPERLACH

Grundriss Untergeschoss

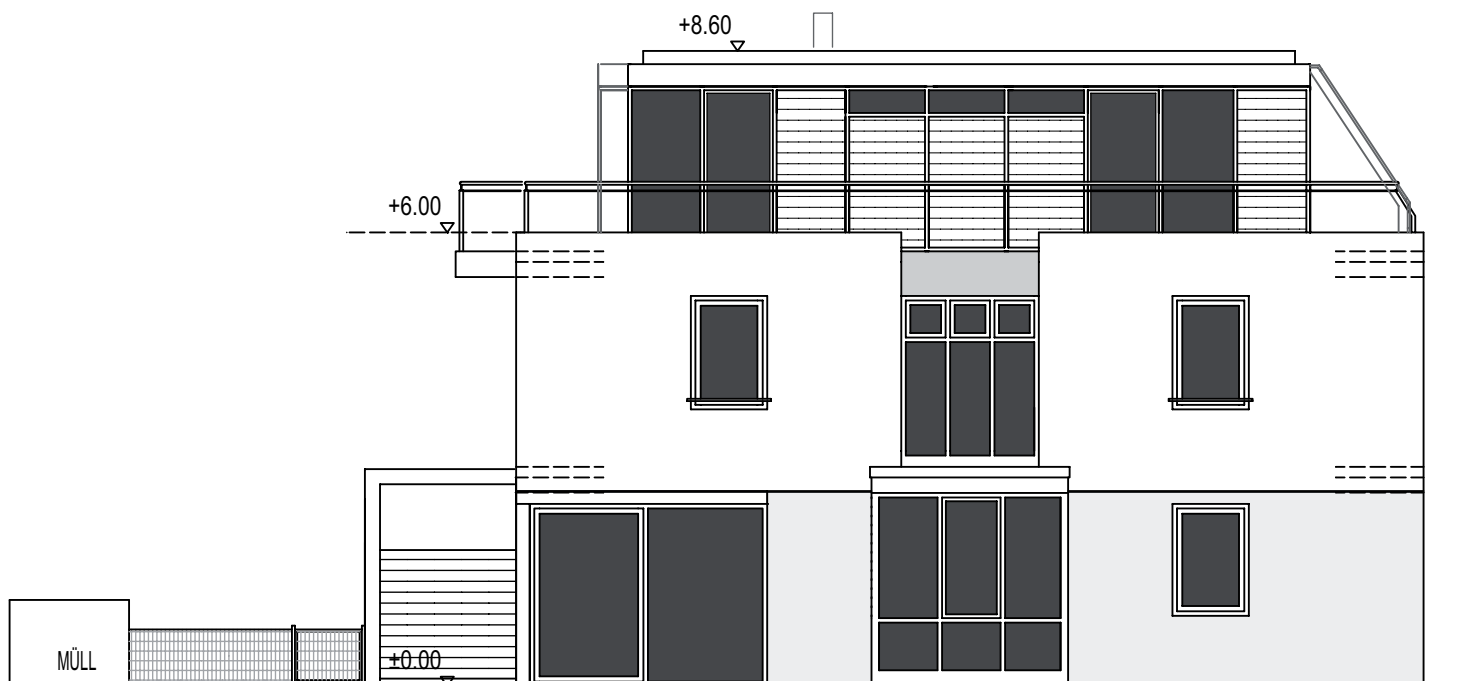


MODERNES EINFAMILIENHAUS - WALDPERLACH

Ansichten



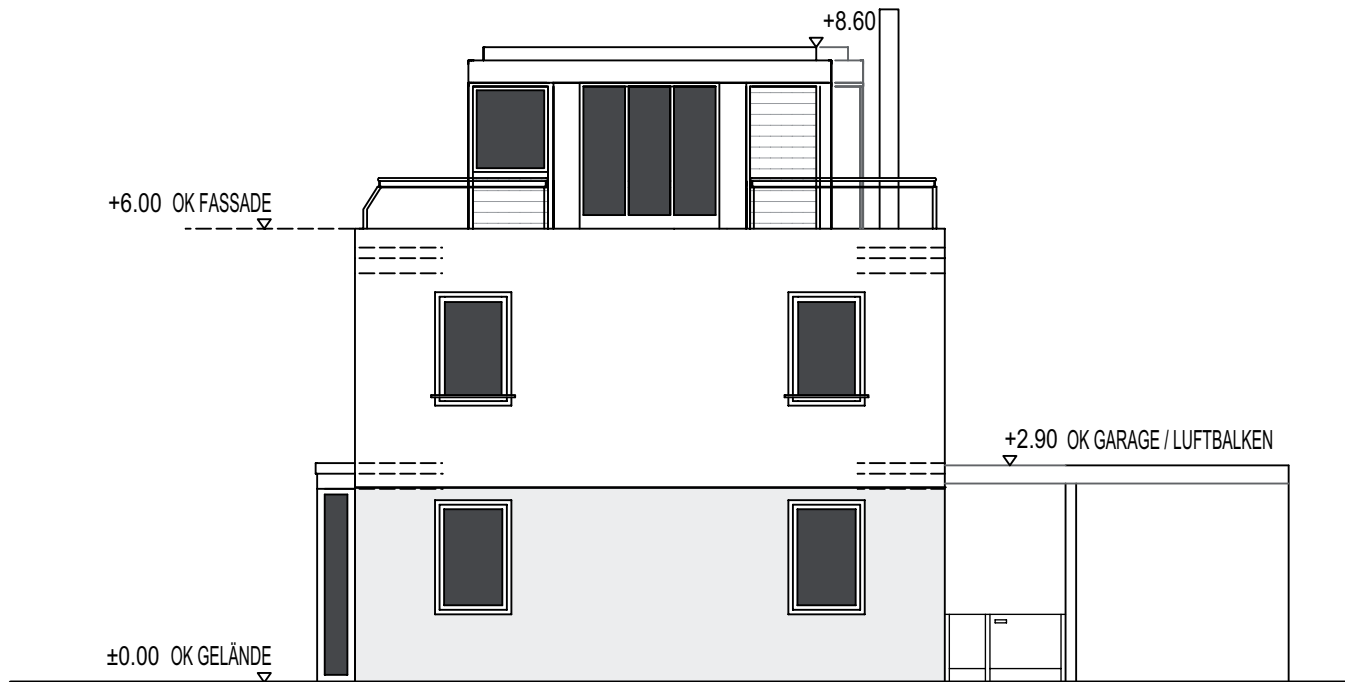
Ansicht Süd



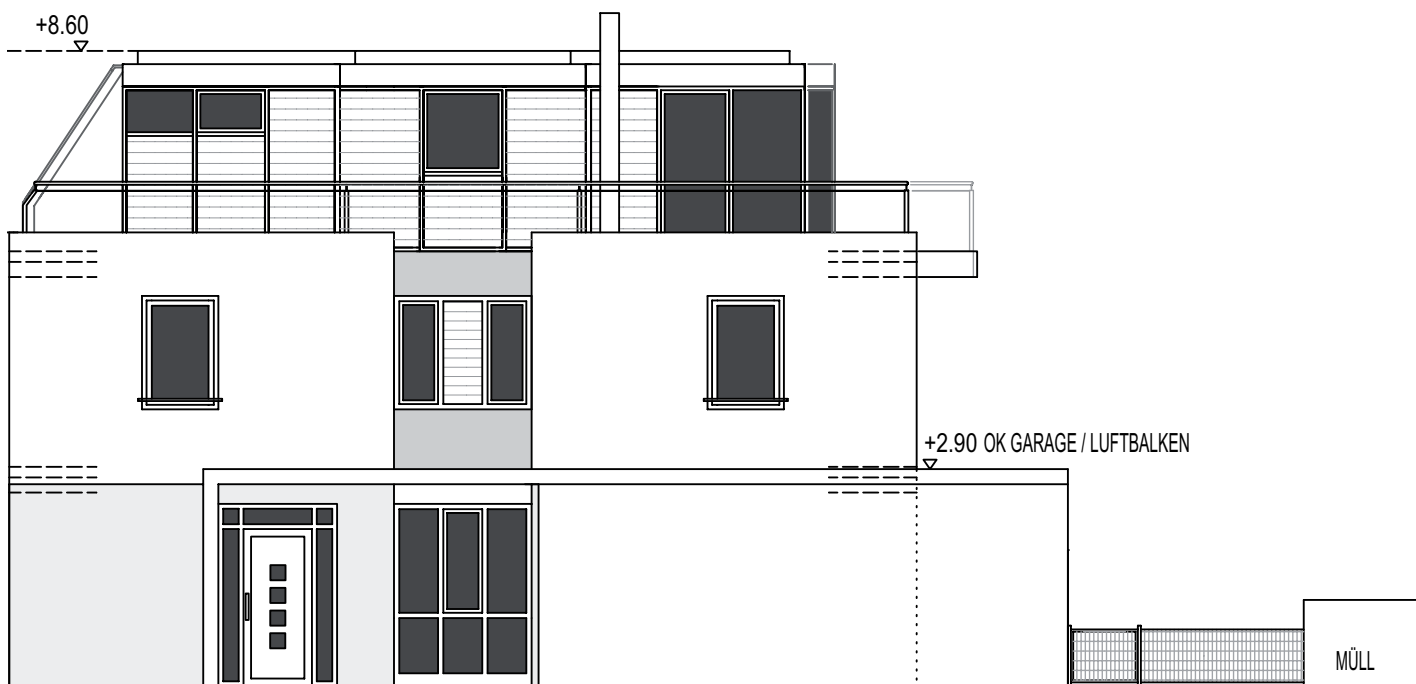
Ansicht Ost

MODERNES EINFAMILIENHAUS - WALDPERLACH

Ansichten



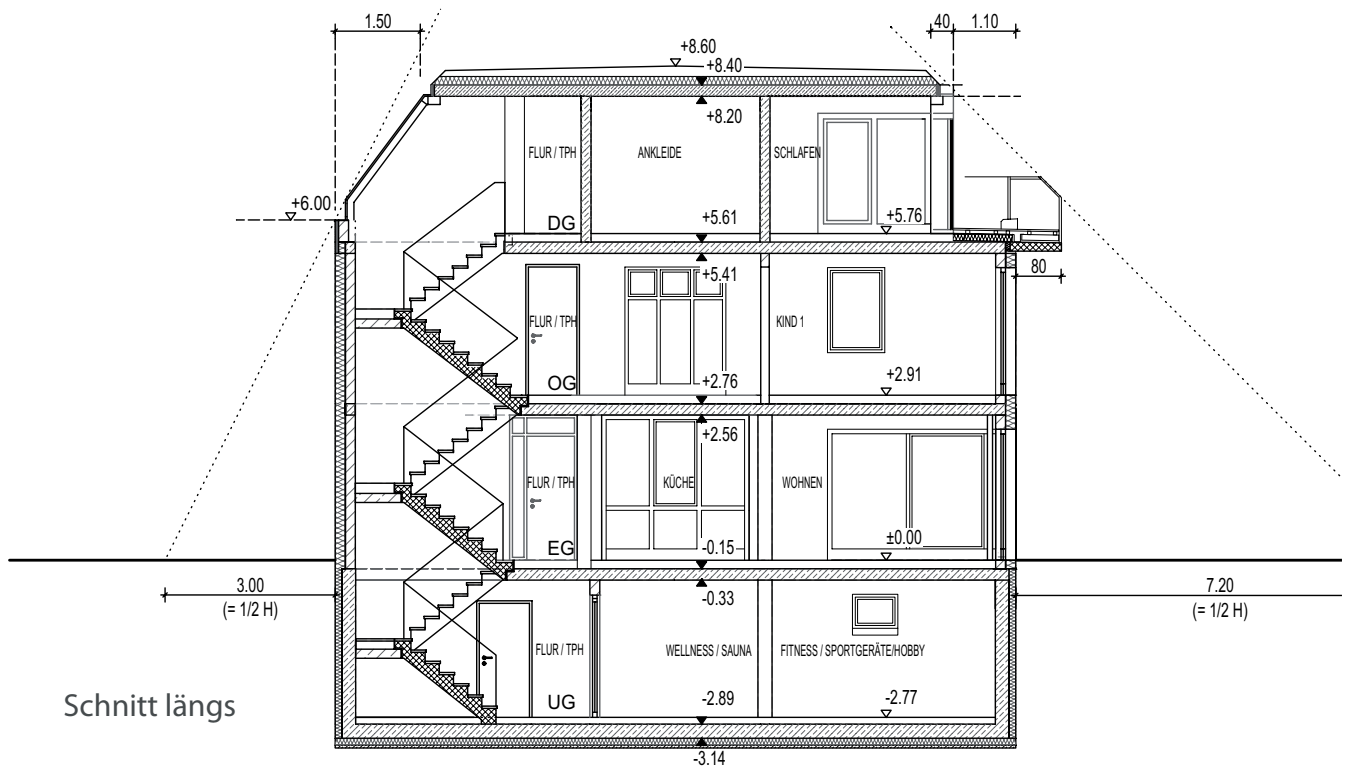
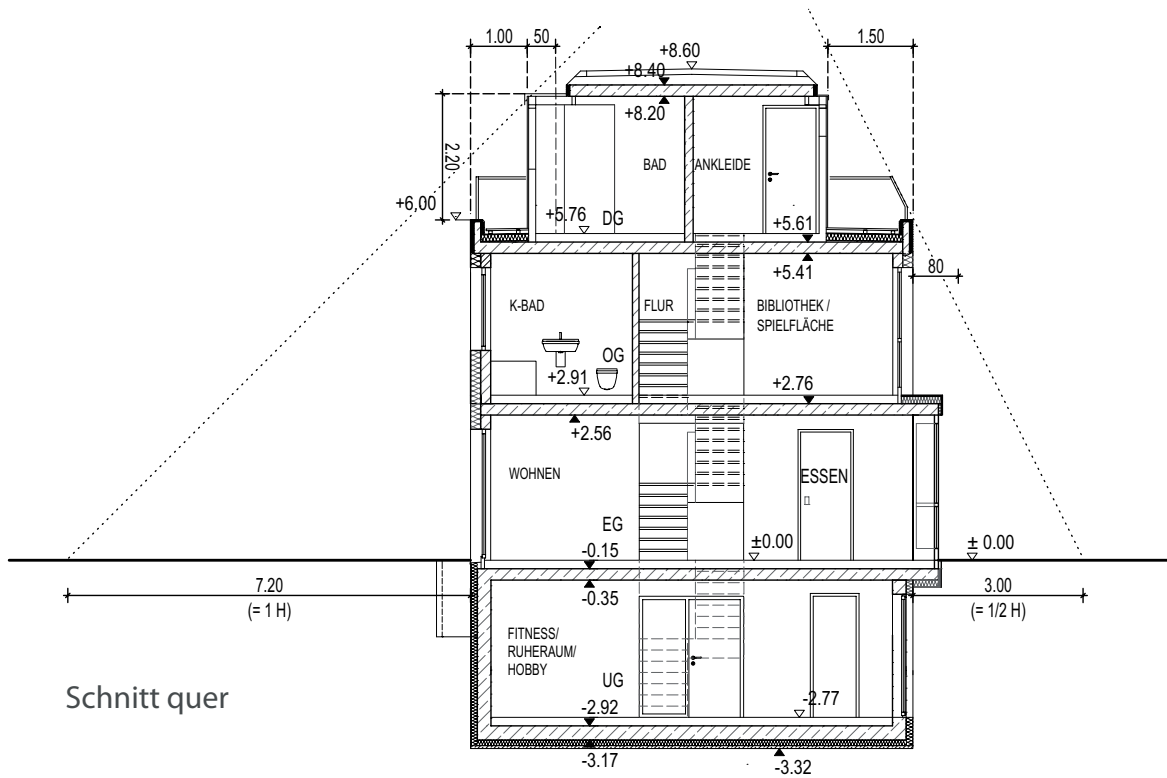
Ansicht Nord



Ansicht West

MODERNES EINFAMILIENHAUS - WALDPERLACH

Schnitte



MODERNES EINFAMILIENHAUS - WALDPERLACH

Referenzobjekt 1. Bauabschnitt - Innenansichten

Übergang Wohnzimmer / Schiebetüren EG:



Wohnzimmer / Kaminofen (Sonderwunsch):



MODERNES EINFAMILIENHAUS - WALDPERLACH

Referenzobjekt 1. Bauabschnitt - Innenansichten

Bodendetails Parkett / Einbauspot (Sonderwunsch):



Diele / Eingangsbereich EG:



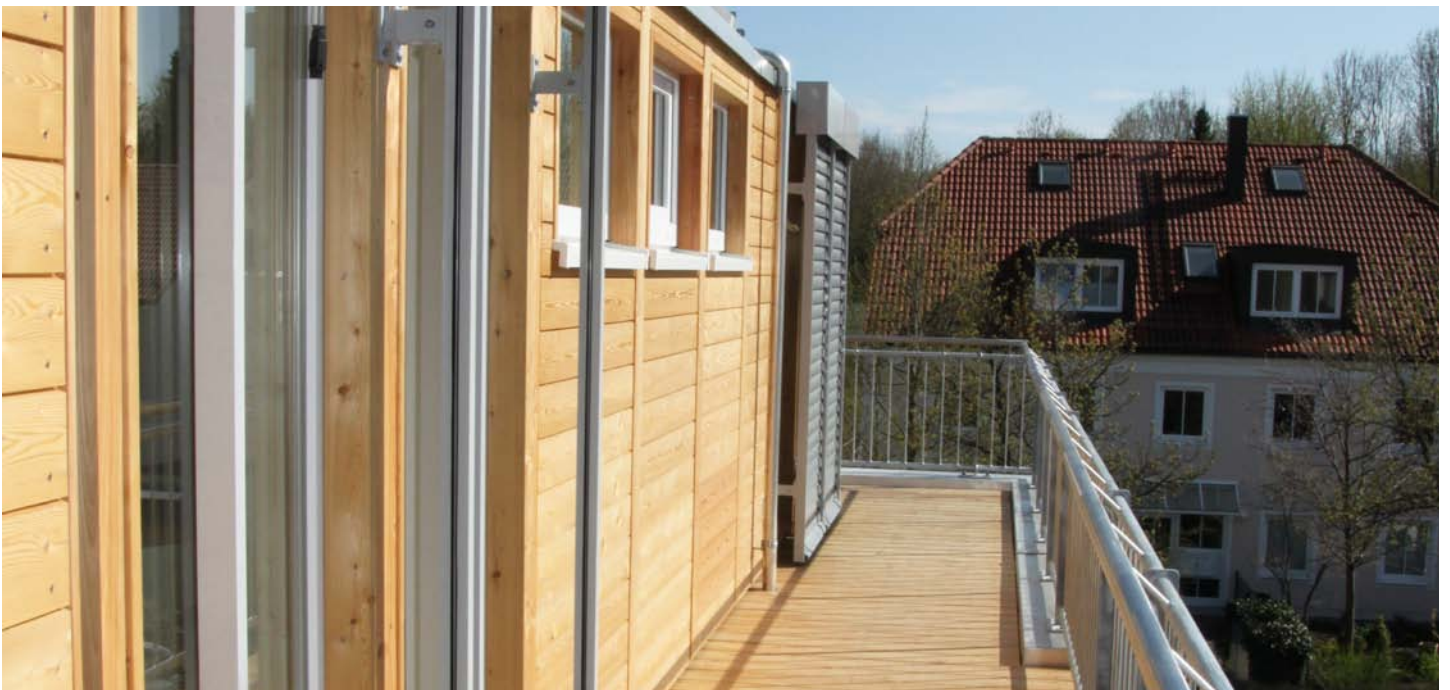
MODERNES EINFAMILIENHAUS - WALDPERLACH

Referenzobjekt 1. Bauabschnitt - Innenansichten

Treppenhaus / Übertritt Dachgeschoß/Dachterrasse:



Umlaufende Dachterrasse:



MODERNES EINFAMILIENHAUS - WALDPERLACH

Referenzobjekt 1. Bauabschnitt - Innenansichten

Badausstattung Bsp. (teilw. Sonderwunsch):



Badausstattung Bsp. (teilw. Sonderwunsch):



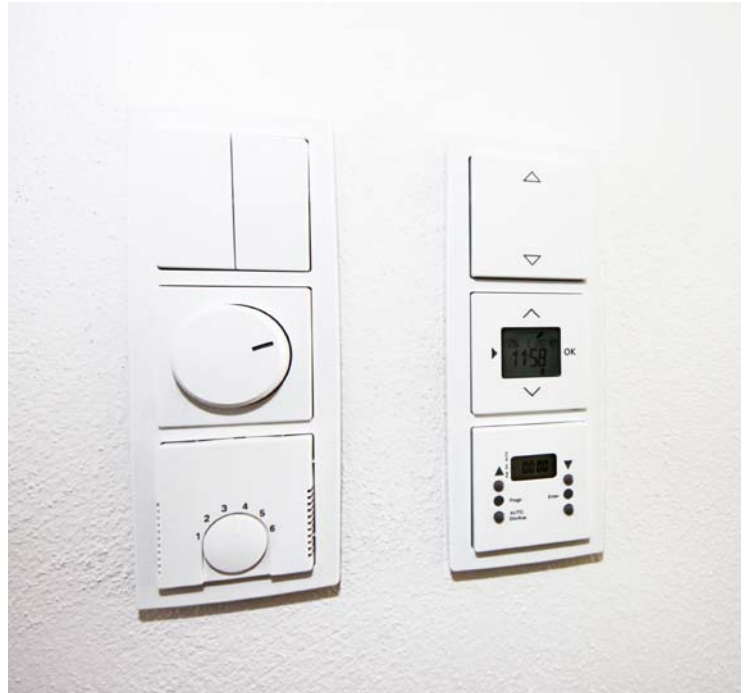
MODERNES EINFAMILIENHAUS - WALDPERLACH

Referenzobjekt 1. Bauabschnitt - Innenansichten

Türen/Beschläge:



Schalterprogramm:



Armaturen:



Armaturen:



MODERNES EINFAMILIENHAUS - WALDPERLACH

Fa. IMOS- Ausstattungsbeispiele

Eingangstüre:



Oberlichter über den Innentüren:



Elektr. Jalousien:



Innentreppe mit Holzbelag:



MODERNES EINFAMILIENHAUS - WALDPERLACH

„Wo finde ich was?“

Schulen:

Grundschule	Gänselieselstr. 23
Hauptschule	Neubiberg, Rathausplatz 9
Realschule	Neubiberg, Buchenstr.4 Neuperlach, Werner-von-Siemens Realschule, Quiddestr.4
Gymnasien	Neubiberg, Cramer-Klett-Str. 10 Ottobrunn, Karl-Stieler-Str. 1 Europäische Schule: Neuperlach – Süd, Elise-Aulinger-Str.21

Kindergärten:

Städtische Kindergärten	Gänselieselstr. 23 Im Gefilde 101 Puppenweg 8
Katholischer Kindergärten	Putzbrunner Str. 274, Im Gefilde 10
Innere Mission	Arche Noah, Klara-Ziegler-Bogen 115
Evangelischer Kindergarten	Waldperlacher Str. 46

Private Kindergärten:	Kinderhaus, Asenweg 2 Neubiberg, Cramer-Klett-Str. 39
-----------------------	--

Krippen:	Little Giants (zweisprachig deutsch- englisch), Asenweg 18 Arche Noah, Klara-Ziegler-Bogen 115 Die Zwerge, Waldheimplatz 2 (in Entstehung) Fröbel, Klara-Ziegler-Bogen (in Entstehung)
----------	---

MVV:	N 55 Richtung Putzbrunn, Ottobrunn Neuperlach - Zentrum und Ostbahnhof, zu U-und S-Bahnen, mit Haltestelle Waldheimplatz in der Putzbrunner Straße, ca. 5 Gehminuten
-------------	---

Altenheim:	Dorothea, Beowulfstr. 4
-------------------	-------------------------

Krankenhaus:	städt. Krankenhaus Neuperlach – Süd
---------------------	-------------------------------------

MODERNES EINFAMILIENHAUS - WALDPERLACH

„Wo finde ich was?“

- Einkaufsmöglichkeiten:** Lebensmittel Anna Weigert, Heimdallstr. 14
Tengelmann, Münchner Str. 83
REWE, im Gefilde 80
Naturkostbetrieb Agnes-Fink-Weg 19
Getränke Winkler, Lechstr.6
Früchtemarkt Leckermann, Innstr.5
PEP, Perlacher – Einkaufs-Passagen, Thomas-Dehler-Str.10
- Ärzte:** Dr. Buscher, Allgemeinmedizin, Gänselieselstr. 41
Dr. Endstrasser, Zahnarzt, Leoprechtingstr.7
Dr. Siegfried Wolf, innere Medizin, Eulenspiegelstr. 58a
Ärztehaus, Gemeinschaftspraxis Maria-Wimmer-Str.1
Ärztehaus, Gemeinschaftspraxis, Waldheimplatz 54
Dr. Malinowski, Zahnarzt, Agrippastr.15
Ulrich Welhusen, Heilpraktiker, Bettinastr. 19
-und in Ihrer Freizeit?** Truderinger Wald, für sportliche Aktivitäten und Spaziergänge
Traditionsbiergarten „Leiberheim“
Grünzug im Gefilde
- Sport:** Fußball, Damen und Herren Gymnastik,
Burschenverein, Wanderabteilung u.v.m.
Sportverein Waldperlach mit Abteilungen
- Restaurants:** Waldheim Gaststätte, Waldheim 1
Wirtshaus Leiberheim, Nixenweg 9
Restaurant zur Linde, Neubiberg, Hauptstr.11
Pizzeria IL Pappagallo, Nbbg., Hauptstr.39
Restaurant Terra Kreta, Waldheimplatz 2
-

Neubau von zwei Einfamilienhäusern mit zwei Einzelgaragen
Schneewittchenstraße 21 + 21a, 81739 München
Objekt: Einfamilienhaus S21

BAUBESCHREIBUNG

Nach Gewerken/Bauteilen

ÖFFENTLICHE ERSCHLIESSUNG

Die Spartenanschlüsse für Wasser, Kanal, Strom und Telefon werden vom Verkäufer veranlasst bzw. hergestellt und sind im Kaufpreis enthalten. Ebenfalls im Kaufpreis enthalten sind alle Vermessungsarbeiten (jedoch nicht die für die spätere Grundbuch-/Katastereintragung nach Eigentumsübergang) und behördliche Abnahmen.

KELLERGESCHOSS

Bodenplatte und Kellerumfassungswände in wasserundurchlässigem Stahlbeton, Fundamenterdeer umlaufend, außenliegende Wärmedämmung, Dicke nach Energieeinsparverordnung (EnEV) 2009, Lichtschächte als Betonfertigteile mit Gitterrost und Aushubsicherung, Fenster in Lichtschächten aus Kunststoff, weiß, Isolierverglasung, Alu-Beschlag.

AUSSENWÄNDE

Moderne Außenwandkonstruktion, zweischalig, Innenschale als tragende Ziegelwand, Dicke 17,5 cm mit einer außen liegenden Wärmedämmung (WDVS) - Dicke nach EnEV 2009, Außen- und Innenputz.

Vorteile dieser Konstruktion:

1. Das Ziegelmauerwerk ist ein natürlicher „Wärme- und Feuchteregler“, der Raumwärme und Luftfeuchte aufnehmen, speichern und wieder abgeben kann und so ein angenehmes und gesundes Raumklima schafft.
2. Durch die vollflächige Außendämmung wird der Energieverbrauch massiv reduziert und trägt wesentlich dazu bei, die Vorgaben der aktuellen EnEV 2009 zu erfüllen bzw. zu übertreffen.

Außenwand im Dachgeschoss als wärme gedämmte Holzständerkonstruktion, verglast bzw. als geschlossenes Paneel.

ISOLIERUNG

Das Innenmauerwerk im Kellergeschoß und das Außenmauerwerk des Erdgeschoßes sind gegen aufsteigende Feuchtigkeit isoliert.

INNENWÄNDE

Innenwände im Erdgeschoss und Obergeschoss aus Ziegel, Dicke 11,5 bzw. 17,5 cm, Stützen nach statischer Erfordernis.

Innenwände im Dachgeschoss sind betoniert bzw. in Trockenbau.

GESCHOSSDECKEN

Geschossdecken aus Stahlbeton nach statischem Erfordernis.

TREPPEN

Treppen in Beton mit Trittstufen aus Holz, versiegelt.

Geländer: Holz, weiß lackiert.

KAMIN

Einzügiger Formsteinkamin mit Schamott-Einsatzrohr und Isolierung. Ab Dachterrasse als freistehender Edelstahlkamin.

DACH

Flachdachkonstruktion, mit Wärmedämmung nach EnEV; Bitumen- / Folienabdichtung mit Gründach; sämtliche Spenglerarbeiten wie Regenrinnen, Fallrohre, Randeinfassungen, Verkleidungen, Abdeckungen etc. in Edelstahl (Uginox).

DACHTERRASSE

Ausbildung als Flachdach mit Wärmedämmung und Bitumen- oder Folienabdichtung, Holzrost aus Lärchenholzdielen natur, Stahlgeländer verzinkt und gestrichen, Handlauf in Edelstahl.

BALKON IM DG

Belag: Holzrost aus Lärchenholzdielen, natur (wie Dachterrasse), Stahlgeländer verzinkt und gestrichen, Handlauf in Edelstahl (wie Dachterrasse).

FENSTER + AUSSENTÜREN (DIN 18355 und DIN 18361)

Fenster und Fenstertüren aus Kunststoff mit Dreh- bzw. Dreh/Kipp-Beschlag, weiß.
Hauseingangstürelement aus Kunststoff, z.T. verglast, mit Schutzgarnitur, PZ-Schloss, 3 Schlüssel.
Außenfensterbänke in Aluminium, eloxiert; Innenfensterbänke in Naturstein (Carrara) bzw. gefliest.
Sämtliche Drücker, Oliven und Rosetten in Edelstahl matt.
Absturzsicherungen an Fenstertüren aus Stahl, verzinkt und gestrichen; Handlauf in Edelstahl.

ERKER

Erker im Erdgeschoss als Kunststoffkonstruktion, weiß auf auskragender Stahlbetondecke.
Textiler Sonnenschutz an der Ostseite.

VERGLASUNG

Fenster, Fenstertüren und Festverglasungen mit 3-fach Isolierglas, $U_g = 0,7$;
WC-Fenster mit satiniertem Glas.

SONNENSCHUTZ

Außenliegender Sonnenschutz aus Raffstore/ Außen-Jalousien mit elektrischem Antrieb an allen Fenstern und Fenstertüren an der Ost-, West- und Südfassade (ohne WC-Fenster).

INNENTÜREN

Holzstock- bzw. Holzfüttertüren, Türblatt als Röhrenspan, weiß beschichtet, umlaufende Gummilippendichtung, sämtliche Beschläge (Bänder, Drücker, Rosetten) aus Edelstahl matt bzw. vernickelt, Buntbartschlösser.

ESTRICHARBEITEN (DIN 18353)

Sämtliche Räume mit trittschallgedämmten schwimmenden Estrich, i.W. als Heizestrich für Fußbodenheizung.

PUTZ-/MALERARBEITEN (DIN 18350 und DIN 18363)

Sämtliche gemauerte Innenwandflächen erhalten einen einlagigen Glättputz, die Decken erhalten eine Spritzputzspachtelung, Wand- und Deckenflächen mit atmungsaktiven mineralischen Anstrich, weiß (Innensilikatfarbe).

FLIESENARBEITEN (DIN 18352)

Alle Bodenflächen des Kellergeschosses werden gefliest (Steinzeugfliesen). Die Bäder, Küche und der Eingangsbereich erhalten Feinsteinzeugfliesen Großformat (z.B. 30x60 cm), die Wandflächen der Bäder werden im gleichen Format mit weißen Fliesen belegt. Verfliesungshöhe in den Bädern und Duschen raumhoch, im WC ca. 1,30 m.

Die Auswahl der Fliesen erfolgt nach Absprache mit dem Käufer.

Der Fliesenpreis inklusiv Material, Verlegearbeiten und Nebenleistungen ist mit € 80,- pro m² (inkl. 19 % MwSt.) festgelegt.

PARKETTARBEITEN (DIN 18356)

Alle Wohnräume erhalten Stäbchenparkett, Eiche massiv, Dicke: 8 mm (geeignet für Fußbodenheizung), englischer Verband, versiegelt, Sockelleisten aus Holz.

TROCKENBAUARBEITEN (DIN 18340)

Die Vorwandinstallationen in den Bädern, die Verkleidungen der Leitungstrassen, z.T. die Innenwände im Dachgeschoss sowie die Trennwand zwischen den Kinderzimmern (variabler Grundriss) werden in Trockenbau hergestellt.

HEIZUNG- UND WARMWASSERVERSORGUNG (DIN 18380)

Luft-Wasser-Wärmepumpe mit integrierter Warmwassererzeugung, Fabrikat: z.B. Stiebel Eltron o.glw. Warmwasser-Fußbodenheizung in allen Geschossen; Heizraum und Abstellraum im UG vorgerichtet für Heizkörperanschluss, raumweise Steuerung, im Bad im DG und im Kinderbad zusätzlich Handtuch-Heizkörper.

RAUMLUFTECHNISCHE ANLAGEN (DIN 18379)

Kontrollierte Wohnraumlüftung (KWL) mit Wärmerückgewinnung in allen Geschossen.

SANITÄRINSTALLATION (DIN 18381)

Sämtliche Steigrassen der Wasserleitungen im Gebäude in Edelstahl, die Zuleitungen zu den einzelnen Sanitärgegenständen aus Mehrschichtverbundrohre; Abwasserleitungen aus Guss- bzw. Kunststoffrohren.

Küche: Anschlüsse Warm-/Kaltwasser für Spülbecken, Kaltwasser für Geschirrspüler, Lage jeweils nach Wunsch des Käufers.

Hauswirtschaftsraum: Anschlüsse für Kalt-/Warmwasser und Waschmaschine.

Technikraum: Bodeneinlauf (Gully) und Hebeanlage, Anschluss Kaltwasser.

Außenbereich: 2 Gartenwasseranschlüsse, selbstentleerend (keine Frostgefahr).

Regenwasser wird örtlich versickert.

SANITÄRE EINRICHTUNGEN

Eine detaillierte Auflistung der sanitären Einrichtungsgegenstände - hochwertige Markenobjekte der Firmen Villeroy & Boch sowie Grohe - finden Sie in der **Anlage** zu dieser Baubeschreibung.

ELEKTROINSTALLATION (DIN 18382)

Zählerschrank und Automatenversicherung im Kellergeschoss.

Schalter, Steckdosen u.dgl.: Fabrikat Busch-Jäger „Solo“ o.glw., weiß glänzend.

Eine detaillierte raumweise Auflistung der Elektroinstallationen finden Sie in der **Anlage** zu dieser Baubeschreibung.

GARAGEN

Einzel-Fertigarage auf Betonfundamente, mit Flachdach und Dachentwässerung; begrüntes Dach. z.B. Fabrikat Zapf, Garagenmaß ca. 5,50m x 3,00m, Sektionaltor weiß, pulverbeschichtet, mit elektrischem Antrieb und Fernsteuerung; 2 Handsender.

SONSTIGES

Überdachter Eingangsbereich (Glasdach).

AUSSENANLAGE

Gartenzaun aus Metallgitter an der Nord-, Ost-, West- und Südfassade entlang des Vorgartens.

Einflügelige Gartentür. Luftbalken zwischen Garage und Wohngebäude, weiß beschichtet.

Trennwand entlang der Terrasse zwischen Haus und Gartentür in Holz, weiß.

Terrassenbelag: Holzbelag aus Lärchendielen, natur, Einfassung aus Betonrasensteinen.

Garagenzufahrt: Rasenfugensteine, Rasensamen eingesät.

Wege: Granitpflaster, eingesandet.

Gartenfläche: lockern und einebnen, Humusauflage ca. 20 – 30 cm, Rasenansaat.

ENERGIEAUSWEIS

Für das Objekt wird ein Energieausweis erstellt aus dem ersichtlich ist, dass das Einfamilienhaus die Förderungskriterien eines KfW 70 Energiesparhauses erfüllt.

GEWÄHRLEISTUNG

Die Gewährleistung richtet sich nach dem Bürgerlichen Gesetzbuch (BGB) und dem notariellen Kaufvertrag.

ALLGEMEIN

Das Einfamilienhaus wird nach den Vorgaben der aktuellen Energieeinsparverordnung (EnEV) von 2009 erstellt.

Änderungen auf Grund technischer, architektonischer oder sonstiger Erfordernisse, behördlicher Auflagen sowie Änderungen durch Weiterführung der Werk- und Detailplanung die keine Wertminderung darstellen, sind vorbehalten.

ANLAGEN

- Anlage Elektroinstallationen
- Anlage Sanitärgegenstände

Anlage: Elektroinstallationen

Geschoss	Steckdosen	Lichtauslässe	Telefon-anschluss	PC-Anschluss	Antennen-anschluss
Erdgeschoss					
Bereich Treppe	-	-	1	-	-
Eingang	1x1-fach	1	1	-	-
Garderobe	-	-	1	-	-
Flur	1x1-fach	1	1	-	-
WC	1x1-fach	1	1	-	-
Wohnen / Essen	5x2-fach	10	4	1	1
Küche	Herdanschluss	1	1	-	-
	Dunstabzugshaube	1	-	-	-
	4x2-fach	8	-	-	-
Obergeschoss					
Bereich Treppe	-	-	1	-	-
Flur	1x2-fach	2	4	-	-
Kinder-Bad	2x2-fach	4	1+ 2 (Wand)	-	-
Bibliothek/Spielfläche	1x2-fach	2	2	-	-
Kind-1	2x2-fach, 1x1-fach	5	1	-	1
Kind-2	2x2-fach, 1x1-fach	5	1	-	1
Kind-3 / Gast	2x2-fach, 1x1-fach	5	1	-	1
Home Office	2x2-fach, 1x1-fach	5	1	2	2
Dachgeschoss					
Bereich Treppe	-	-	1	-	-
Flur / Arbeitsplatz	1x2-fach, 1x1-fach	3	2	1	1
Bad	2x2-fach	4	2 + 2 (Wand)	-	-
Ankleide	1x1-fach	1	1	-	-
Schlafen	3x2-fach	6	1	1	1
Dachterrasse	2x1-fach	2	2	-	-
Kellergeschoss					
Bereich Treppe	-	-	1	-	-
Flur	1x2-fach	2	1	-	-
Abstellraum / Vorrat	1x2-fach	2	1	-	-
Heizungsraum	2x2-fach	4	1	-	-
Hobbyraum	2x2-fach	4	2	1	1
Aussenanlagen					
Terrasse	1x2-fach	2	1	-	-
Hauseingang	-	-	2	-	-
Garage	1x1-fach	1	1	-	-

Anlage: Sanitärgegenstände

Sanitärgegenstände	EG: WC	OG: Kinder- Bad	DG: Eltern- Bad	UG: Heiz- raum	Gesamt:	Fabrikat
Waschbecken groß (ca. 60x42cm)		2	2		4	Villeroy & Boch, Memento (Aufsatzwaschtisch bzw. Waschtisch)
- Armatur, Einhebel		2	2		4	Grohe, Lineare Einhand-Waschtischbatterie, DN15
- Spiegel 80x60 cm	1	2	2		5	-
Waschbecken klein (ca. 50x42cm)	1				1	Villeroy & Boch, Memento (Aufsatzwaschtisch bzw. Waschtisch)
- Armatur, Einhebel	1				1	Grohe, Lineare Einhand-Waschtischbatterie, DN15
Dusche (bodengleich)		1	1		2	-
- Armatur, Einhebel		1	1		2	Grohe, Lineare Einhand-Brausebatterie
- Handbrause, Duschstange+Halterung		1	1		2	Grohe, Rainshower Solo Brausegarnitur
Handtuchheizkörper		1	1		2	HSK, Badheizkörper Line, weiss
Tiefspül-WC, wandhängend	1	1	1		3	Villeroy & Boch, Memento WC wandhängend
- Betätigungsplatte	1	1	1		3	Geberit Sigma20 Betätigungsplatte für 2-Mengen-Spülung
- Papierrollenhalter	1	1	1		3	Grohe, Essentials WC-Papierhalter
- Handtuchhalter	1	1	1		3	Grohe, Essentials Handtuchhalter
- Toilettenbürste	1	1	1		3	Grohe, Essentials Toilettenbürstengarnitur
Badewanne, eingebaut, (170x75cm)		1			1	Villeroy & Boch Subway weiß, rechteckig
- Armatur, Einhebel		1			1	Grohe, Lineare Einhand-Wannenbatterie DN15 mit Brausegarnitur
Badewanne, eingebaut, (ca. 180x80cm)			1		1	Villeroy & Boch Subway weiß, rechteckig
- Armatur, Einhebel			1		1	Grohe, Lineare Einhand-Wannenbatterie DN15 mit Brausegarnitur
Ausgussbecken, (50,5x33cm)				1	1	Alape AG.CONTRA505 Ausgussbecken
- Armatur				1	1	Grohe, Costa Spültisch-Wandbatterie, DN 15